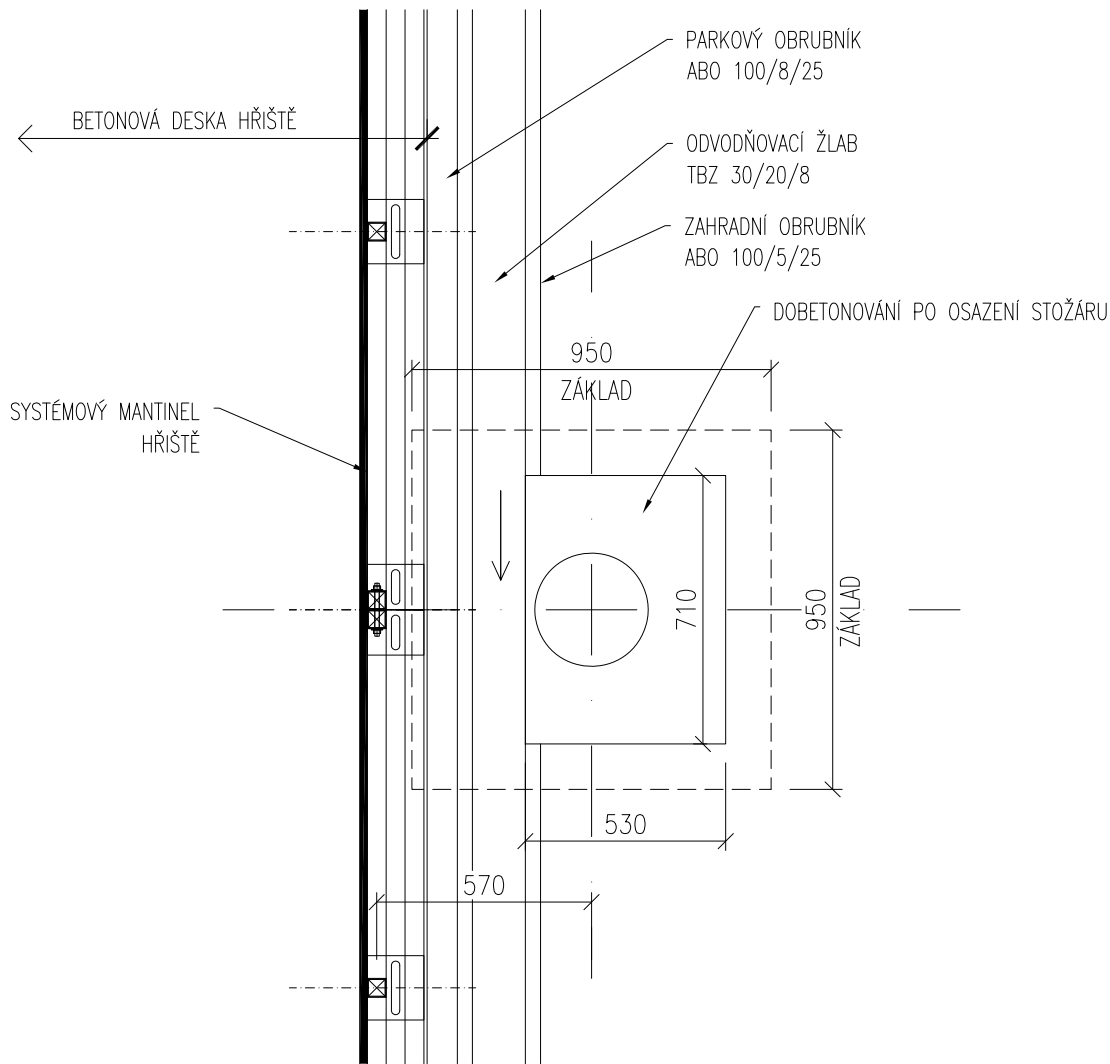
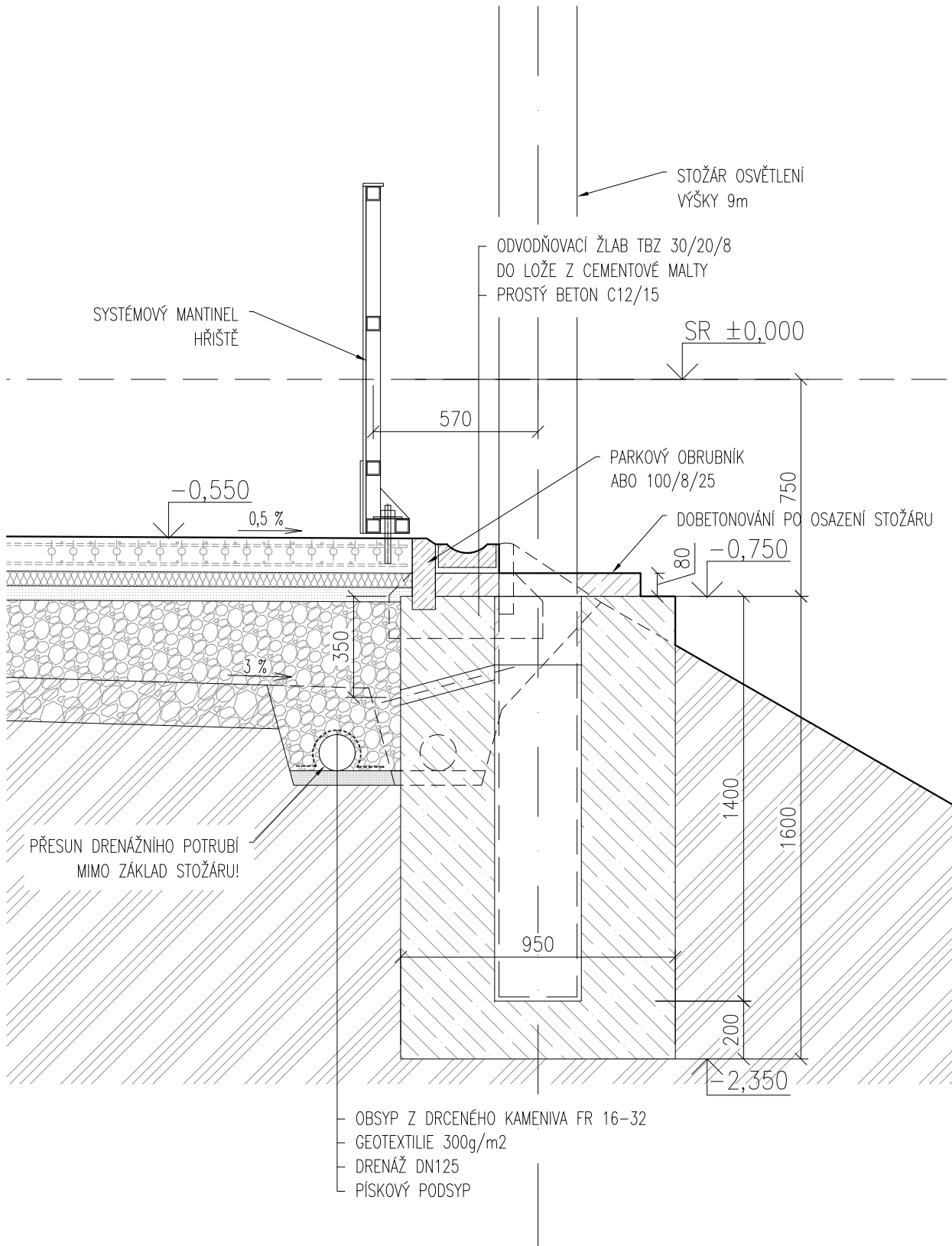


ZÁKLAD STOŽÁRU OSVĚTLENÍ HŘIŠTĚ
ŘEZ, M 1:20

PŮDORYS, M 1:20



POZNÁMKA:

PŘED REALIZACÍ NUTNO ZPRACOVAT STATICKÝ VÝPOČET PRO KONKRÉTNÍ STOŽÁRY A SVÍTIDLA, ZAKRESLENÝ STOŽÁR A ZÁKLAD JE POUZE REFERENČNÍM VÝROBKEM!

ROZMĚRY ZÁKLADU A ZPŮSOB KOTVENÍ JE NUTNO KONZULTOVAT S DODAVATELEM OSVĚTLENÍ!

±0,000 = ÚROVEŇ 1.NP OBJEKTU SO 08 = 282,11 m n.m.

REVITALIZACE ČÁSTU SPORTOVNÍHO AREÁLU POPŮVKY				DPS	
akce:	MULTIFUNKČNÍ HŘIŠTĚ S OBJEKTY TECHNICKÉHOA PROVOZNÍHO ZÁZEMÍ			stupeň:	
investor:	Obec Popůvky, Náves 32/25, 664 41 Popůvky, IČ: 00488275			datum:	11/2024
D.1.1 ARCHITEKTONICKO - STAVEBNÍ ŘEŠENÍ					
zodpovědný projektant:	Ing. arch. LENKA HANUSOVÁ	profesní částí PD:	UT	<div>OD DŮM DÁL</div> <div>ARCHITEKTI</div> <div>adresa: Cejl 93, 602 00 Brno</div> <div>tel.: +420 603 532 371</div> <div>email: javurek@odumdal.cz</div>	
vypracovali:	Ing. JINDŘICH NOVÁK		VZT		
	Ing. arch. RADIM JAVŮREK		ZTI		
kreslili:	Ing. arch. RADIM JAVŮREK		Statika		
	Ing. arch. BARBORA NOVÁKOVÁ		Elektro		
		Požární řešení			
	SO 04			měřítka:	1 : 50
stavební objekt:	ÚPRAVA ÚZEMÍ - HRUBÉ TERÉNNÍ ÚPRAVY			D.04.04	
výkres:	ZÁKLADY STOŽÁRU OSVĚTLENÍ HŘIŠTĚ				
				číslo výkresu:	